

10 сентября 2012 г.

Пресс-релиз по результатам проекта

[«Волгоградский Омнибус»](#)

Лишь каждый двадцатый житель Волгограда считает, что городская Дума работает хорошо

Начиная с января 2009 года, социологи Центра «Аналитик» дважды в квартал измеряют отношение жителей Волгограда и городов области к деятельности органов власти различного уровня и их руководителей.

В исследовании оценивалось отношение жителей нашего региона к деятельности органов представительной (городские Думы и Волгоградская областная Дума), и также исполнительной власти (городские и областная Администрация / Правительство). На данный момент выполнено около 30 замеров. Объем выборки в каждом из них составил не менее 400 респондентов.

Сегодня мы представляем результаты анализа отношения жителей Волгограда к деятельности Волгоградской городской Думы. В дальнейшем мы планируем познакомить общественность с оценкой деятельности иных органов власти и их руководителей.

Полученные данные позволяют сделать следующие выводы:

1. Можно утверждать, что постепенно сокращается доля жителей Волгограда, не имеющих мнения о работе городской Думы, или уверенных, что «Дума вообще ничего не делает». Если летом 2009 года около 28% волгоградцев сказали, что они ничего не знают о работе Думы, то летом 2012 года (по результатам двух летних замеров) доля таких ответов составила лишь 15%.
2. Практически не изменилась за четыре года измерений доля людей, считающих, что «Дума работает удовлетворительно» - доля таких ответов, как правило, составляет от 33% до 35%.
3. К 2012 году заметно сократилась доля волгоградцев, считающих, что «городская Дума работает очень хорошо или хорошо». Если на протяжении 2009–2011 годов доля подобных ответов находилась в пределах 9%-12%, то летом 2012 года она в среднем составила 6%.
4. Доля тех, кто негативно оценивает результаты работы городской Думы, напротив, от года к году возрастает. Так, если летом 2009 года лишь 10% волгоградцев считали, что городская Дума «работает плохо», то летом 2012 года доля подобных ответов составила уже 24%. Аналогичным образом, доля ответов «работает очень плохо» возросла за три года (с 2009 по 2012–й) с 8% до 17%. По результатам последнего (на данный момент) замера, доля волгоградцев, негативно оценивающих работу городской Думы (47%), в 12 раз превышает долю тех, кто дает ее работе положительные оценки (таковых около 4%).

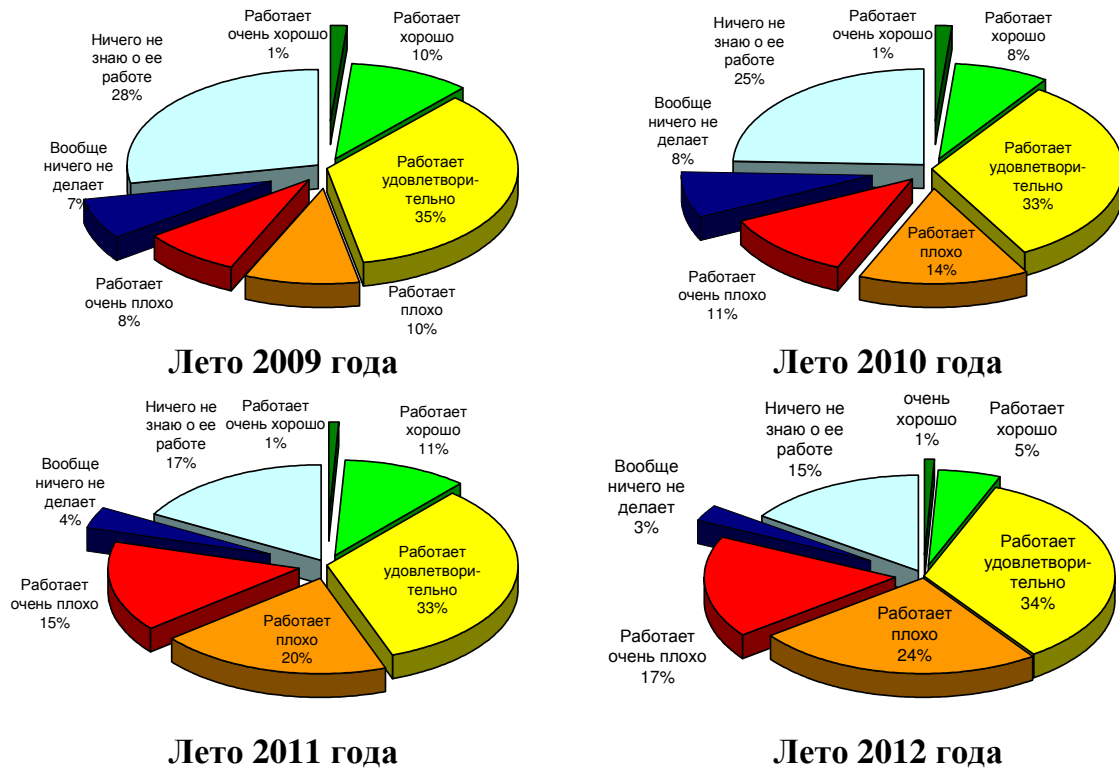


Рис. 1. Динамика распределения ответов жителей Волгограда на вопрос об оценке работы Волгоградской городской Думы (по годам исследования)

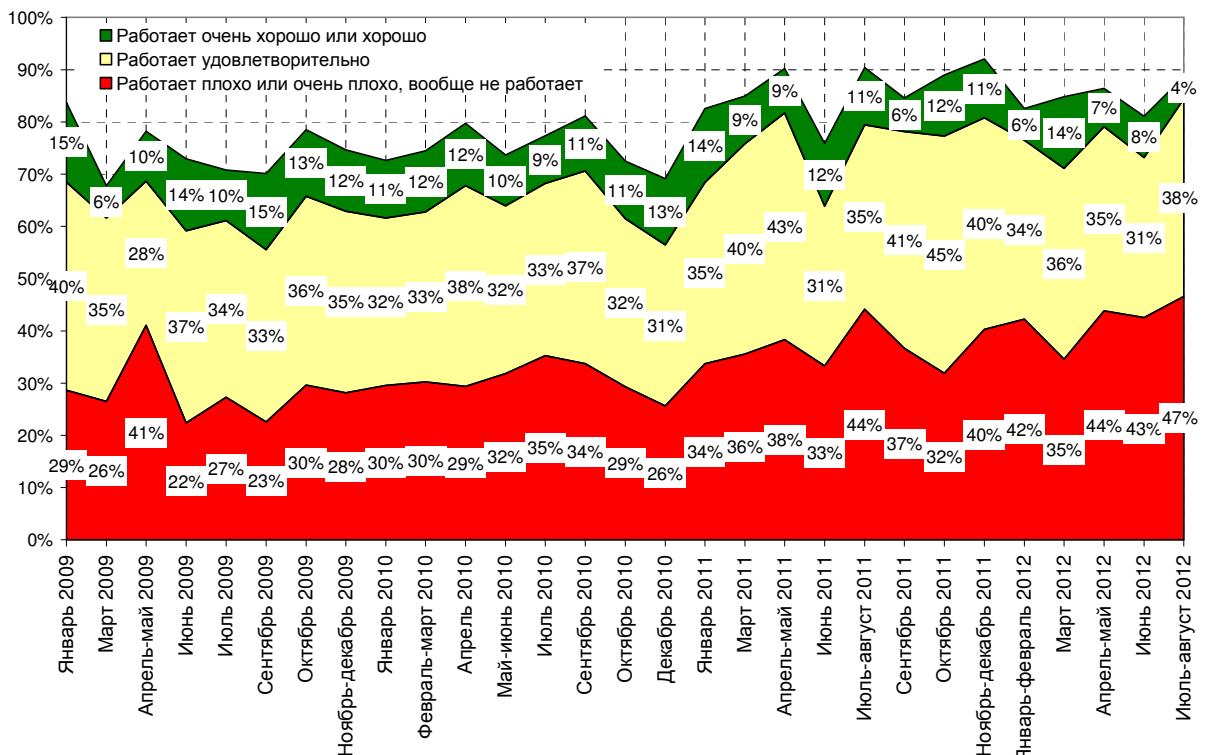


Рис. 2. Динамика распределения ответов жителей Волгограда на вопрос об оценке работы Волгоградской городской Думы (по волнам исследования)