

17 сентября 2012 г.

Пресс-релиз по результатам проекта
[«Волгоградский Омнибус»](#)

**Администрация Волгограда работает чуть лучше,
чем городская Дума - считают жители города**

На прошлой неделе Центр «Аналитик» представил результаты более, чем трех-летних измерений того, каким образом жители Волгограда оценивают деятельность городской Думы. Сегодня мы представляем аналогичные оценки, относящиеся к деятельности Администрации Волгограда.

Можно утверждать, что общие закономерности, выявленные в оценке деятельности городской Думы Волгограда проявляются и в оценке работы Волгоградской городской администрации. Эти закономерности, как мы показали в прошлый раз, заключаются в следующем:

1. Постепенно сокращается доля тех, кто не имеет собственного мнения о том, как работают органы власти. Практически неизменной остается доля тех, кто считает, что каждый из органов власти «работает удовлетворительно»: для Волгоградской городской Думы в среднем по всем волнам исследования – 36%, для администрации Волгограда – 35%.
2. Очевидной является тенденция постепенного роста числа волгоградцев, уверенных, что «орган власти работает плохо или вообще не работает», при этом общий фон негативных оценок для городской Думы и администрации Волгограда примерно одинаков (в среднем за период исследования такие точки зрения высказали 27%-28% жителей города).

В то же время между оценкой деятельности Волгоградской городской Думы и Администрации Волгограда существуют различия, которые проявляются в следующем:

1. Можно уверенно говорить о том, что доля волгоградцев, убежденных, что «администрация Волгограда работает хорошо или очень хорошо» (в среднем за период исследования – 17%) заметно превышает долю тех, кто считает, что «хорошо или очень хорошо» работает городская Дума (11%).
2. Если для городской Думы не выявлено очевидной тенденции изменения доли положительных оценок за период исследования (отклонения от среднего в основном имеют случайный характер и обусловлены погрешностью измерения), то для городской администрации Волгограда такая тенденция наметилась – в последних трех замерах (начиная с апреля 2012 года) доля тех, кто считает, что «администрация работает хорошо или очень хорошо», находится на уровне 9%-11%, что заметно ниже значений прошлых лет (19%-20% в 2009 году, 16%-20% в 2010 году, 13%-16% в 2011 году).
3. Если для Администрации Волгограда летом 2012 года баланс оценок оставался положительным (46% - «работает хорошо или удовлетворительно», 39% - «работает плохо или не работает»), то для городской Думы он сместился в отрицательную сторону («работает хорошо или удовлетворительно» - 40%, «работает плохо или не работает» - 45%).

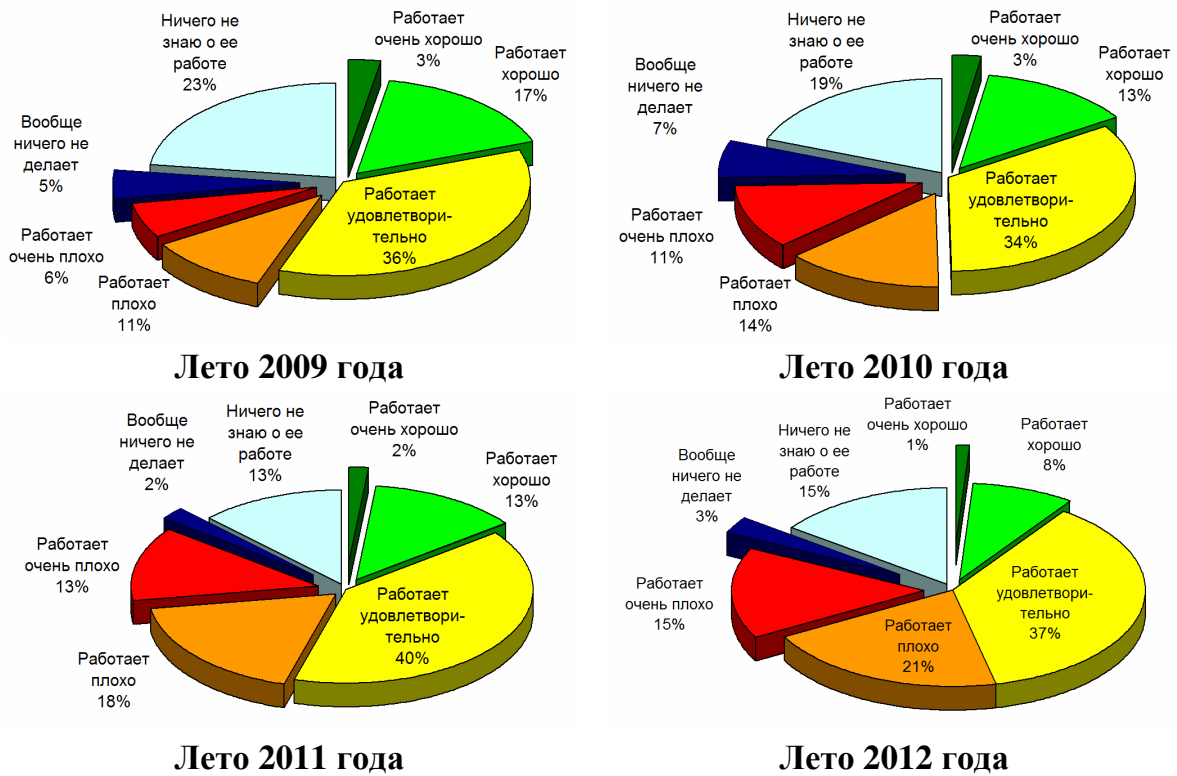


Рис. 1. Динамика распределения ответов жителей Волгограда на вопрос об оценке работы Администрации города Волгограда (по годам исследования)

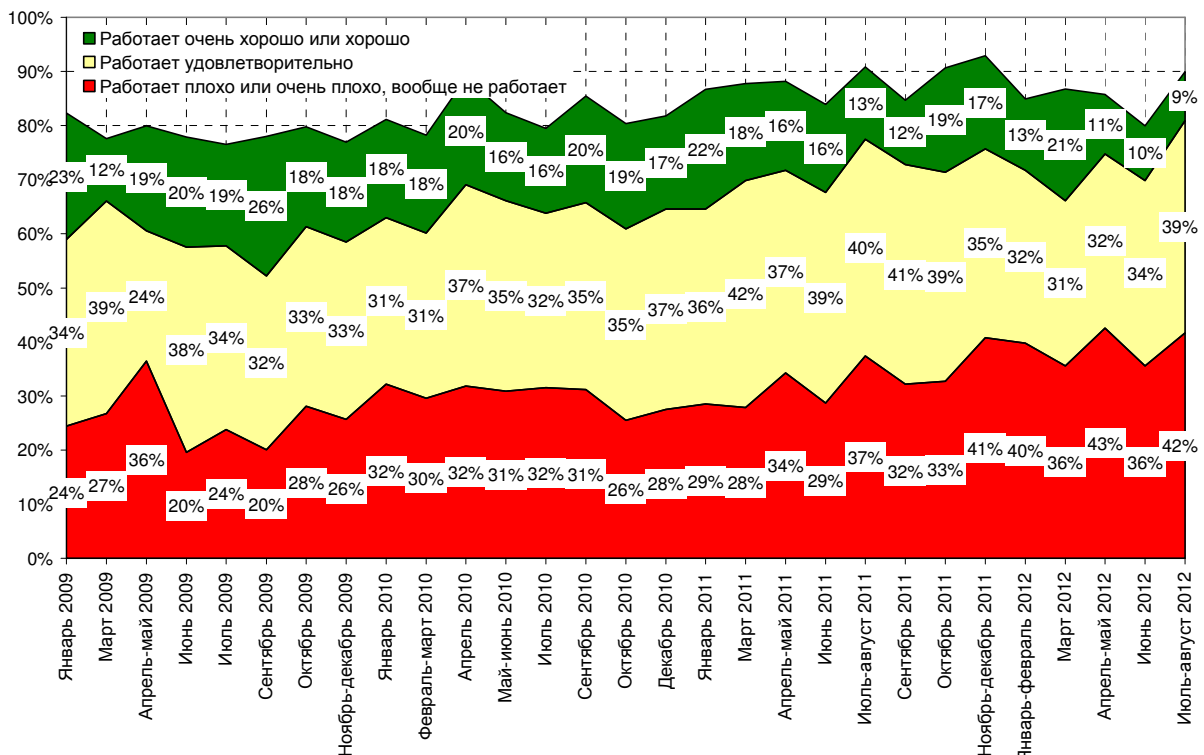


Рис. 2. Динамика распределения ответов жителей Волгограда на вопрос об оценке работы Администрации города Волгограда (по волнам исследования)